


УТВЕРЖДАЮ
Руководитель
МДОУ детского сада № 9
п. Кильдинстрой

Ю.В. Пельтихина
«18» мая 2018 г.

ПАСПОРТ ДОСТУПНОСТИ № _____
объекта и услуг для инвалидов и других маломобильных групп населения

1. Общие сведения об объекте (краткая характеристика объекта)

- 1.1. Наименование отрасли (сферы деятельности): объект образования.
1.2. Адрес объекта: 184367, Российская Федерация, Мурманская область, Кольский район, п. г. т. Кильдинстрой, ул. Набережная, 2;
1.3. Сведения о размещении объекта:
- отдельно стоящее здание из 2 этажей, 871,8 кв. м;
- наличие прилегающего земельного участка (да, нет): да, 5449, 0 кв. м
1.4. Год постройки здания 1974, капитального ремонта/реконструкции:
проектная документация на (вид работы) _____ утверждена / прошла экспертизу в срок _____
1.5. Дата предстоящих плановых работ: капитальный ремонт – _____; реконструкция - _____;
строительство нового здания _____; иное: текущий (косметический) ремонт - _____

Сведения об организации, расположенной на объекте

- 1.6. Название организации (учреждения) – полное и краткое наименование (согласно Уставу):
Муниципальное дошкольное образовательное учреждение детский сад № 9 комбинированного вида поселка Кильдинстрой муниципального образования Кольский район Мурманской области (МДОУ детский сад № 9).
1.7. Юридический адрес организации (учреждения): 184367, Российская Федерация, Мурманская область, Кольский район, п. г. т. Кильдинстрой, ул. Набережная, 2;
1.8. Основание для пользования объектом: оперативное управление.
1.9. Форма собственности: муниципальная.
1.10. Территориальная принадлежность: муниципальная.
1.11. Вышестоящая организация (наименование) Управление образования администрации Кольского района.
1.12. Адрес вышестоящей организации, координаты для связи 184381, Мурманская область, город Кола, проспект Советский, дом 50, 8(81553)33408.

2. Характеристика деятельности организации на объекте
(краткая характеристика предоставляемых услуг)

- 2.1. Вид (или тип) объекта (согласно отраслевой классификации и Уставу): дошкольная образовательная организация
2.2. Виды оказываемых услуг (виды деятельности, согласно Уставу): предоставление дошкольного образования, присмотр и уход.
2.3. Форма оказания услуг: (на объекте, в том числе с проживанием; на дому: дистанционно; иное -)
2.4. Категории обслуживаемого населения по возрасту: (дети; граждане трудоспособного возраста); граждане пожилого возраста; все возрастные категории) дети в возрасте до 7 лет.
2.5. Категории обслуживаемых инвалидов: (К, О-н, О-в, С-п, С-ч, Г-п, Г-ч, У)
2.6. Участие в исполнении ИПРА инвалида / ребенка-инвалида (да, нет).

3. Состояние доступности объекта и услуг

3.1. Путь следования к объекту пассажирским транспортом

(описать маршрут движения с использованием пассажирского транспорта):

Маршрут автобуса № 108 г. Мурманск (остановка «Автовокзал») – п.г.т. Кильдинстрой;

Наличие адаптированного пассажирского транспорта к объекту: **нет**

Наличие специального транспортного обслуживания (социальное такси): **нет**

3.2. Путь к объекту от ближайшей остановки пассажирского транспорта:

3.2.1 расстояние до объекта от остановки транспорта **700 м.**

3.2.2 время движения (пешком) **15 мин.**

3.2.3 наличие выделенного от проезжей части пешеходного пути (да, **нет**).

3.2.4 Перекрестки: нерегулируемые; *регулируемые, со звуковой сигнализацией, таймером;* **нет**

3.2.5 Информация на пути следования к объекту: *акустическая, тактильная, визуальная;* **нет**

3.2.6 Перепады высоты на пути: **подъем/спуск на пути следования;**

Их обустройство для инвалидов на коляске: *да, нет*

3.2.7 Обеспечена индивидуальная мобильность инвалидам (К, О-н, О-в, С-п, С-ч, Г-п, Г-ч, У) / **нет.**

3.2.8 Организовано сопровождение на пути движения инвалидам (К, О-н, О-в, С-п, С-ч, Г-п, Г-ч, У) /**не организовано.**

Пути пешеходного движения от ближайших остановок общественного транспорта не приспособлены для самостоятельно передвижения людей с нарушением зрения. В связи с этим необходимо организовать размещение тактильной и визуальной информации на пути движения от остановки (направление запроса в соответствующие органы с просьбой приведения пешеходных путей, удовлетворяющим требованиям СП59.13330.2012 для МГН).

3.3. Организация доступности объекта и услуг для инвалидов – форма обслуживания

Категория инвалидов	Форма обслуживания - способ предоставления услуг инвалидам – (отметить выбранный способ знаком плюс +)				
	На объекте – по варианту:		На дому	Дистанционно	Не организовано
	«А»*	«Б»**			
К (передвигающиеся на креслах-колясках)		+	+		
О-н (поражение нижних конечностей)		+	+		
О-в (поражение верхних конечностей)		+	+		
С-п (полное нарушение зрения – слепота)		+	+		
С-ч (частичное нарушение зрения)		+	+		
Г-п (полное нарушение слуха – глухота)		+	+		
Г-ч (частичное нарушение слуха)		+	+		
У (нарушения умственного развития)		+	+		
Все категории инвалидов***					

* - вариант «А» - универсальный проект - доступность для инвалидов любого места в здании, а именно – общих путей движения и мест обслуживания – не менее 5% общего числа таких мест, предназначенных для обслуживания (но не менее одного)

** - вариант «Б» - разумное приспособление - при невозможности доступного оборудования всего здания выделение в уровне входа специальных помещений, зон или блоков, приспособленных для обслуживания инвалидов, с обеспечением всех видов услуг, имеющихся в данном здании

*** - заполняется только в случае, если способ единый для всех категорий

Примечание: если для какой-то категории МГН организовано несколько форм обслуживания, то все они отмечаются в соответствующих графах знаком плюс (+)

3.4. Доступность структурно-функциональных зон объекта на «15» мая 2018 г.*

№№ п/п	Основные структурно-функциональные зоны**	Состояние доступности, в том числе для основных категорий инвалидов***							
		К	О-н	О-в	С-п	С-ч	Г-п	Г-ч	У
1	Территория, прилегающая к зданию (участок)	ВНД	ВНД	ВНД	ВНД	ВНД	ВНД	ВНД	ВНД
2	Вход (входы) в здание	ВНД	ВНД	ВНД	ВНД	ВНД	ВНД	ВНД	ВНД
3	Путь (пути) движения внутри здания (в т.ч. пути эвакуации)	ВНД	ВНД	ВНД	ВНД	ВНД	ДП	ДП	ДП
4	Зона целевого назначения (целевого посещения объекта)	ВНД	ВНД	ВНД	ВНД	ВНД	ВНД	ВНД	ДП
5	Санитарно-гигиенические помещения	ВНД	ВНД	ВНД	ВНД	ВНД	ДП	ДП	ДП
6	Система информации и связи (на всех зонах)	ДП	ДП	ДП	ВНД	ВНД	ВНД	ВНД	ДП
7	Пути движения к объекту (от остановки транспорта)	ВНД	ВНД	ВНД	ВНД	ВНД	ДП	ДП	ДП

* - указывается дата обследования, соответствующая приложению 1 к Паспорту доступности «Результаты обследования на предмет доступности объекта и услуг для инвалидов и других МГН»; при повторном обследовании делается **Вкладыш** к Паспорту доступности и указывается дата повторной оценки по настоящему пункту

** - если зона отсутствует или не закреплена за организацией, расположенной на объекте, в соответствующей строке делается отметка (запись) об этом

*** - указывается по каждой зоне доступность ее для каждой из 8 категорий инвалидов и других МГН:

- ДП - доступно полностью (барьеры отсутствуют, требования нормативно-технических документов выполнены);
- ДУ-им - доступно условно с обеспечением индивидуальной мобильности техническими решениями (отклонения от нормативно-технических документов согласованы с представителем общественного объединения инвалидов);
- ДУ-пп - доступно условно с помощью персонала (согласовано с общественным объединением инвалидов);
- ВНД - временно недоступно (имеются существенные барьеры, на момент обследования не устранены).

3.5. Состояние доступности объекта и услуг (итоговое заключение) на «15» мая 2018 г.*

Категория инвалидов	К	О-н	О-в	С-п	С-ч	Г-п	Г-ч	У	Все категории**
Состояние доступности на момент обследования***	ВНД	ВНД	ВНД	ВНД	ВНД	ВНД	ВНД	ВНД	ВНД
Ожидаемое состояние доступности объекта и услуг после выполнения работ:									
1 этапа (неотложных работ)	ДУ-дом	ДУ-пп	ДУ-пп	ДУ-дом	ДУ-пп	ДУ-пп	ДУ-пп	ДУ-пп	
2 этапа (отложенных работ)	ДУ-пп	ДУ-им	ДУ-пп	ДУ-пп	ДУ-им	ДУ-пп	ДУ-им	ДП	
3 этапа (итоговых работ)	ДЧ	ДЧ	ДУ-пп	ДЧ	ДП	ДУ-пп	ДП	ДП	

* - аналогично пункту 3.4 (см.)

** - заполняется только в случае, если по всем категориям единая оценка

*** - в этой строке указывается решение о состоянии доступности объекта и предоставляемых услуг для соответствующих категорий инвалидов: ДП - доступно полностью; ДЧ - доступно частично; ДУ-им - доступно условно с обеспечением индивидуальной мобильности; ДУ-пп - доступно условно с помощью персонала на объекте; ДУ-дом - доступно условно с предоставлением услуг на дому (ином месте пребывания инвалида); ДУ-дистант - доступно условно с предоставлением услуг дистанционно; ВНД - временно недоступно

Примечание: Информация о состоянии доступности объекта и услуг на момент обследования отражается на сайте организации на карте доступности «Жить вместе»

3.6. Объект является приоритетным (да, нет) _____

Указать, когда включен в реестр приоритетных объектов (2013 год).

3.7. Дата размещения (актуализации) информации на сайте и карте доступности: 05.06.2018

4. Управленческое решение (по обеспечению доступности объектов и услуг)

4.1. Работы по обеспечению доступности объекта и предоставляемых услуг*

Этапы и виды работ по обеспечению доступности объекта и услуг	Возможный результат доступности	Ожидаемый результат доступности по категориям МГН (отметить знаком плюс + или указать иной ожидаемый результат)							
		К	О-н	О-в	С-п	С-ч	Г-п	Г-ч	У
1 этап (неотложные мероприятия)									
1.1 Обеспечение доступа к месту (местам) предоставления услуги (услуг) на объекте путем оказания работниками организаций помощи с согласованием с ООИ	ДУ-пп		+	+		+	+	+	+
1.2 Организация предоставления услуг инвалидам по месту жительства (на дому)	ДУ-дом	+			+				
1.3 Организация предоставления услуг инвалидам в дистанционном формате	ДУ-дистант								
Срок завершения 1 этапа, контроля его исполнения и актуализации информации на сайте организации и карте доступности до 31.12.2018 года.									
2 этап (отложенные мероприятия)									
2.1 Создание условий индивидуальной мобильности для самостоятельного передвижения инвалидов по объекту, в т.ч. к местам предоставления услуг (по варианту «А» / «Б») с согласованием с ООИ; путем приобретения технических средств адаптации (и информации), проведения ремонтных работ	ДУ-им		+			+		+	
2.2 Обеспечение доступности объекта путём выполнения ремонтных работ и приобретения технических средств адаптации (и информации) с соблюдением требований нормативно-технических документов в проектировании и строительстве									
2.2.1. По варианту «А»	ДП								
2.2.2. По варианту «Б»	ДЧ								
Срок завершения 2 этапа, контроля его исполнения и актуализации информации на сайте организации и карте доступности: 31.12.2023									
3 этап (итоговые мероприятия)									
3.Создание условий для беспрепятственного доступа инвалидов к объекту и предоставляемым в нем услугам									
3.1. По варианту «А»	ДП					+		+	+
3.2. По варианту «Б»	ДЧ	+	+		+				
Срок завершения 3 этапа, контроля его исполнения и актуализации информации на сайте организации и карте доступности: 01.09.2029									

*- подробно мероприятия представлены в «дорожной карте объекта» от «16» мая 2018 г.

4.2. Для принятия решения о выполнении работ на объекте требуется / не требуется:

- согласование работ с надзорными органами (в сфере проектирования и строительства, архитектуры, охраны памятников, другое) _____
- техническая экспертиза не требуется
- разработка проектно-сметной документации не требуется

- согласование с вышестоящей организацией (с собственником объекта) **не требуется**
- заключение дополнительного соглашения с арендодателем **не требуется**
- рассмотрение на _____
(наименование координирующего органа в сфере обеспечения доступной среды для инвалидов)
- иное _____

4.3. Работы, требующие обязательного согласования с представителем общественного объединения инвалидов:

Согласованы без замечаний	Дата « ____ » _____ 20__ г.
Согласованы с замечаниями и предложениями (прилагаются к «дорожной карте» объекта)	Дата « ____ » _____ 20__ г.
Замечания устранены	Дата « ____ » _____ 20__ г.
Не согласованы. Необходимо согласовать до	Дата « ____ » _____ 20__ г.

5. Особые отметки

Информация о доступности объекта и предоставляемых услуг размещена на:

- сайте организации (адрес): <http://kildin-sad9.nubex.ru/>
- карте доступности (адрес): zhit-vmeste.ru.

ПРИЛОЖЕНИЯ к Паспорту доступности объекта и услуг:

1. Результаты обследования на предмет доступности объекта и услуг от 15.05.2018 г.
2. План мероприятий по поэтапному повышению уровня доступности для инвалидов объекта и предоставляемых услуг («дорожная карта») от 16.05.2018 г.
3. Маршрут (схема) движения инвалидов и других МГН на объекте _____ листов
4. Фотографии (структурно-функциональных зон и элементов объекта) _____ штук
5. Материалы уполномоченных организаций по осуществлению контроля и надзора



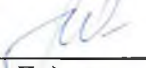
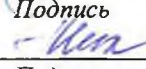
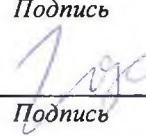
Наименование документа и выдавшей его организации, дата

6. Материалы (заключения) иных организаций по вопросам доступности объекта и услуг

(сертификаты системы добровольной сертификации, документы общественного контроля и проч.)

7. Другое _____
(например, Вкладыш в Паспорт доступности – при повторном обследовании, в т.ч. контрольном)

Комиссия, проводившая обследование и составление Паспорта доступности:

Председатель	 _____ Подпись	<u>Ю.В. Пельтихина, заведующий</u> ФИО, должность
Члены комиссии:	 _____ Подпись	<u>Е.В. Зазимко, секретарь комиссии, старший воспитатель</u> ФИО, должность
	 _____ Подпись	<u>Н.Н. Люлина, начальник хозяйственного отдела</u> ФИО, должность
	 _____ Подпись	<u>О.И. Михалева, главный специалист отдела общего и дополнительного образования</u> ФИО, должность
	 _____ Подпись	<u>И.А. Горшков, председатель КРОО МОООО «Всероссийское общество инвалидов»</u> ФИО, должность

Результаты обследования на предмет доступности объекта и услуг для инвалидов и других маломобильных групп населения

**Муниципальное дошкольное образовательное учреждение детский сад № 9 комбинированного вида п. Кильдинстрой
муниципального образования Кольский район Мурманской области**

184367, Российская Федерация, Мурманская область, Кольский район, п. г. т. Кильдинстрой, ул. Набережная, 2

№ п/п	Структурно-функциональные зоны и элементы	Значимые барьеры для инвалидов и других МГН* (физические, информационные, организационные)	Предложения по созданию условий доступности объекта и услуг (до реконструкции / капитального ремонта):		Состояние доступности соответствующей зоны		
			Неотложные мероприятия (1 этап)	Отложенные мероприятия (2 этап)	на момент обследования	после 1-го этапа	после 2-го этапа
1.	Территория, прилегающая к зданию - Вход (входы) на территорию - Путь (пути) движения на территории - Лестница (наружная) - Пандус (наружный) - Автостоянка и парковка	1.1 Отсутствует информация об ОСИ на въезде на территорию (все) 1.2 Отсутствует тактильная информация на путях движения о направлении к входу в здание (С-п) 1.3 Отсутствуют выделенные парковочные места для инвалидов (все)	1.1 Установить информацию об ОСИ на въезде на территорию 1.2 Выделить и обозначить не менее 10 % парковочных мест для инвалидов (не менее 1) 1.3 Установить на выделенном парковочном месте информацию о номере телефона ответственного сотрудника для оказания помощи при посадке в транспортное средство и высадке из него 1.4. Организовать сопровождение инвалидов на креслах-колясках и нарушениями зрения	Приобретение технических средств адаптации: - кнопка вызова (переговорное устройство); - информационное табло.	К-ВНД О-н-ВНД О-в-ВНД С-п-ВНД С-ч-ВНД Г-п-ВНД Г-ч-ВНД У- ВНД	К-ДУ-дом О-н-ДУ-пп О-в – ДУ-пп О-в – ДУ-пп С-п-ДУ-дом С-ч-ДУ-пп Г-п-ДУ-пп Г-ч-ДУ-пп У- ДП	К-ДУ-пп О-н-ДП О-в –ДП С-п-ДУ-пп С-ч-ДП Г-п-ДП Г-ч-ДП У- ДП
2.	Вход в здание - Лестница (наружная) - есть - Пандус (наружный) - есть - Входная площадка (перед дверью) - есть - Дверь (входная) -	2.1. Отсутствие нормативной информации об ОСИ (С-п, С-ч) 2.2. Отсутствие контрастной маркировки крайних ступеней лестницы (С-ч) 2.3. Порог на входе более 2,5 см (К) 2.4. Доводчик не функционирует	2.1 Установить информацию об ОСИ с дублированием рельефными знаками со стороны дверной ручки. 2.2 Отрегулировать доводчик. 2.3 Организовать сопровождение инвалидов на креслах-колясках, с патологией	2.1 Установить переговорное устройство (кнопку/вызова персонала) 2.2 Нанести контрастную маркировку на проступь крайних ступеней.	К – ВНД О-н –ВНД О-в -ВНД С-п – ВНД С-ч - ВНД Г-п – ДП Г-ч – ДП У - ВНД	К –ДУ-дом О-н-ДУ-им О-в-ДУ-пп О-в-ДУ-пп С-п-ДУ-пп С-п-ДУ-пп ДУ-	К-ДУ-пп О-н-ДУ-им О-в-ДУ-пп С-п-ДУ-пп С-ч-ДУ-

	<p>есть</p> <p>- Тамбур - есть</p>	<p>(К)</p> <p>2.5. Отсутствуют тактильные указатели, выполняющие предупреждающую функцию (С-п)</p>	<p>верхних конечностей и нарушениями зрения.</p>			<p>дом</p> <p>С-ч-ДП-пп</p> <p>Г-п-ДП</p> <p>Г-ч-ДП</p> <p>У-ДП</p>	<p>им</p> <p>Г-п -ДП</p> <p>Г-ч-ДП</p> <p>У-ДП</p>
3.	<p>Пути движения внутри здания</p> <p>- Коридор (вестибюль, зона ожидания, галерея, балкон) – да.</p> <p>- Лестница (внутри здания) - да</p> <p>- Пандус (внутри здания) – нет.</p> <p>- Лифт пассажирский (или подъемник) – нет.</p> <p>- Дверь – да.</p> <p>- Пути эвакуации (в т.ч. зоны безопасности) – да.</p>	<p>3.1 Отсутствуют тактильные направляющие и предупреждающие указатели для инвалидов по зрению (С-п)</p> <p>3.2 Отсутствует информация о направлении пути движения к местам целевого назначения и туалетам (Все)</p> <p>3.3. Лестница не дублируется пандусами или иными подъемными устройствами (К)</p> <p>3.4. Отсутствует контрастная маркировка крайних ступеней лестниц. (С-ч)</p>	<p>3.1 Установить информацию о направлении пути движения к зонам целевого назначения и туалету</p> <p>3.2 Организовать сопровождение инвалидов на креслах-колясках, с патологией верхних конечностей и нарушениями зрения</p>	<p>3.1 Нанести контрастную маркировку на проступь крайних ступеней</p> <p>2.1 Установить откидной пандус на лестнице в коридоре.</p>	<p>К – ВНД</p> <p>О-н-ВНД</p> <p>О-в - ВНД</p> <p>С-п - ВНД</p> <p>С-ч - ВНД</p> <p>Г-п - ВНД</p> <p>Г-ч- ВНД</p> <p>У - ВНД</p>	<p>К- ДУ-дом</p> <p>О-н-ДУ-им</p> <p>О-в-ДУ-пп</p> <p>С-п ДУ-дом</p> <p>С-ч-ДУ-им</p> <p>Г-п-ДП</p> <p>Г-ч-ДП</p> <p>У-ДП</p>	<p>К- ДУ-пп</p> <p>О-н-ДУ-им</p> <p>О-в-ДУ-пп</p> <p>С-п-ДУ-пп</p> <p>С-ч-ДП</p> <p>Г-п -ДП</p> <p>Г-ч-ДП</p> <p>У-ДП</p>

4.	Зоны целевого назначения здания - Кабинетная форма обслуживания - Зальная форма обслуживания	4.1 Отсутствует тактильная информация для инвалидов по зрению (С-п) 4.2 При организации услуг не организован сурдоперевод (Г-п) 4.3 Информация о помещениях размещена на дверном полотне (Все) 4.4 В зоне целевого назначения не выделены специальные места для инвалидов на креслах-колясках.	4.1 Организовать сопровождение инвалидов на креслах-колясках, с патологией верхних конечностей и нарушениями зрения, а также с патологией верхних конечностей при получении ими услуг 4.2 Организовать размещение инвалидов с нарушениями слуха рядом с источником звука 4.3. Выделить места для инвалидов на креслах-колясках.	4.1 Организовать допуск сурдопереводчика, тифлосурдопереводчика. 4.2 . Приобрести индукционную систему (Г-ч).	К - ВНД О-н-ВНД О-в - ВНД С-п - ВНД С-ч - ВНД Г-п - ВНД Г-ч - ВНД У - ВНД	К- ДУ-дом О-н-ДУ-пп О-в - ДУ-пп С-п-ДУ-дом С-ч-ДУ-пп Г-п-ДУ-пп Г-ч-ДУ-им У-ДП	К-ДУ-пп О-н-ДП О-в – ДУ-пп С-п-ДУ-пп С-ч-ДУ-им Г-п-ДП Г-ч-ДП У-ДП
5.	Санитарно-гигиенические помещения - Туалетная комната - да - Душевая/ ванная комната - Бытовая комната (гардеробная)	5.1 Информация о помещении размещена на дверном полотне (Все) 5.2 Отсутствует кнопка вызова персонала (Все) 5.3 Отсутствует откидной поручень рядом с унитазом со стороны свободного пространства (К) 5.4 Допуск в помещение ограничен (Все) 5.5 Отсутствуют крючки для костылей и тростей	5.1 Разместить информацию о туалете со стороны дверей ручки с дублированием рельефными знаками 5.2 Установить крючки для костылей и тростей. 5.3 Установить информацию рядом с выходом о контактном номере сотрудника, который может открыть туалет	5.1 Установить мнемосхему санитарно-гигиенического помещения. 5.2 Установить кнопку вызова персонала в туалетной кабине. 5.3. Установить откидной поручень рядом с унитазом со стороны свободного пространства. 5.4 Устранить трудности в использовании выключателей	К - ВНД О-н- ВНД О-в -ВНД С-п -ВНД С-ч -ВНД Г-п –ВНД Г-ч- ВНД У - ВНД	К-ДУ-дом О-н-ДУ-пп О-в-ДУ-пп С-п-ДУ-дом С-ч-ДУ-пп Г-п-ДП Г-ч-ДП У-ДП	К-ДП О-н-ДП О-в – ДУ-пп С-п-ДП С-ч-ДП Г-п -ДП Г-ч-ДП У-ДП
6.	Система информации на объекте - комплексность - единообразие и непрерывность	6.1 Система оповещения о чрезвычайных ситуациях и эвакуации не учитывает особенности восприятия отдельных категорий инвалидов (Г-п)	6.1 Разместить на сайте сведения об организации доступности учреждения оказываемых услуг для инвалидов и других МГН	6.1 Организовать размещение мнемосхемы на 1 этаже. 6.2 Обеспечить систему оповещения о чрезвычайных ситуациях и эвакуации с учетом особенностей восприятия	К- ДУ-дом О-н-ДУ-пп О-в-ДУ-пп С-п-ДУ-дом С-ч-ДУ -пп	К- ДУ-пп О-н-ДУ-пп О-в-ДУ-пп	К- ДУ-пп О-н-ДУ-пп О-в-ДУ-пп

	- оповещение о чрезвычайных ситуациях Сайт организации	6.2 Отсутствует дублирование информации тактильными средствами (С-п) 6.3 На сайте нет раздела, касающегося организации доступности учреждения и оказываемых услуг (Все)		отдельных категорий инвалидов	Г-п-ДУ- пп Г-ч-ДП У-ДП	С-п-ДУ- пп С-ч-ДУ- пп Г-п-ДУ- пп Г-ч-ДП У-ДП	С-п-ДУ- пп С-ч-ДУ- пп Г-п-ДУ- пп Г-ч-ДП У-ДП
7.	Пути движения к объекту от остановки	7.1 Отсутствует тактильная информация для инвалидов по зрению (С-п)	7.1 Организовать размещение тактильной предупредительной информации (обращение к администрации района)		К-ДП О-н-ДП О-в ДП С-п-ВНД С-ч-ДП Г-п -ДП Г-ч-ДП У- ДП	К-ДУ- пп О-н- ДУ-пп О-в - ДУ-пп С-п-ДУ- пп С-ч-ДУ- пп Г-п - ДУ-пп Г-ч-ДП У- ДП	К-ДП О-н-ДП О-в-ДП С-п-ДП С-ч-ДП Г-п-ДП Г-ч-ДП У-ДП

* - заполняется с учетом приложения 5 к Методике

Состояние доступности объекта и услуг для инвалидов и др. МГН	К	О-н	О-в	С-п	С-ч	Г-п	Г-ч	У
- на момент обследования	ВНД	ВНД	ВНД	ВНД	ВНД	ВНД	ВНД	ВНД
- после неотложных мероприятий (1-го этапа работ)	ДУ-дом	ДУ-пп	ДУ-пп	ДУ-дом	ДУ-пп	ДУ-пп	ДУ-пп	ДП
- после отложенных мероприятий (2-го этапа работ)	ДУ-пп	ДУ-им	ДУ-пп	ДУ-пп	ДУ-им	ДУ-пп	ДУ-им	ДП
- после капитального ремонта / реконструкции (3-го этапа работ)	ДЧ	ДЧ	ДУ-пп	ДЧ	ДП	ДУ-пп	ДП	ДП



СОГЛАСОВАНО

Заместитель Главы администрации –
начальник Управления образования
_____ / И.В. Непейна/
« _____ » _____ 20 ____ г.

УТВЕРЖДАЮ

Руководитель МДОУ детского сада № 9 п. Кильдинстрой
_____ /Ю.В. Пельтихина/
« _____ » _____ 20 ____ г.

**План мероприятий по поэтапному повышению уровня доступности для инвалидов
и других маломобильных групп населения объекта и предоставляемых услуг («дорожная карта» объекта)**

**Муниципальное дошкольное образовательное учреждение детский сад № 9 комбинированного вида п. Кильдинстрой
муниципального образования Кольский район Мурманской области**

184367, Российская Федерация, Мурманская область, Кольский район, п. г. т. Кильдинстрой, ул. Набережная, 2

№№ п/п	Наименование мероприятий <i>(в соответствии со ст. 15 федерального закона №181-ФЗ в редакции закона №419-ФЗ и отраслевых порядков доступности объектов и услуг)</i>	Категории МГН (буквенное обозначение)	Срок исполнения (и этап работы*)	Документ, которым предусмотрено исполнение мероприятия (источник финансирования)	Примечание <i>(дата контроля и результат)</i>
I. СОЗДАНИЕ УСЛОВИЙ ДЛЯ БЕСПРЕПЯТСТВЕННОГО ДОСТУПА ИНВАЛИДОВ К ОБЪЕКТУ и предоставляемым услугам					
1	Разработка проектно-сметной документации (для строительства / реконструкции / капитального ремонта объекта) в соответствии с требованиями нормативно-технических документов в сфере обеспечения доступности (по варианту «А» / «Б»)	Все категории	до 2030 (3 этап)	Согласно плану капитального и текущего ремонта учреждений культуры Кольского района	
2	Осуществление строительства / реконструкции / капитального ремонта объекта (по варианту «А» / «Б»)	Все категории	до 2030 (3 этап)		
3**	Создание условий индивидуальной мобильности для самостоятельного передвижения инвалидов по объекту, в том		до 2023 (3 этап)		

	числе к местам предоставления услуг (по варианту «А» / «Б»)				
3.1	По территории объекта				
3.1.1	Ремонтные работы: - установка информации об ОСИ на въезде на территорию; - выделение и обозначение не менее 10% парковочных мест для инвалидов (не менее 1); - установка на выделенном парковочном месте информации о номере телефона сотрудника для оказания помощи при посадке в транспортное средство и высадке из него.	Все категории	2018- 2023 (1,2 этапы)		
3.1.2	Приобретение технических средств адаптации: - кнопка вызова (переговорное устройство); - информационное табло.	Все категории	до 2023 (2,3 этапы)		
3.2	По входу в здание				
3.2.1	Ремонтные работы: -регулировка доводчика; - установка информации об ОСИ с дублированием рельефными знаками со стороны дверной ручки; -установка переговорного устройства (кнопка вызова персонала) на входе	Все категории	2018 (1 этап) 2023 (2 этап)		
3.2.2	Приобретение технических средств адаптации: - кнопка вызова персонала; - информационное табло.	К, О-в, С-ч	2023 (2 этап)		
3.3	По путям движения в здании				
3.3.1	Ремонтные работы: - установка информации о направлении пути движения к зонам целевого назначения и туалету; -установить нормативные поручни на лестнице с открытой стороны марша с горизонтальным завершением длиннее марша лестницы на 30 см с тактильным обозначением уровня этажа; - нанести контрастную маркировку на проступь крайних ступеней; - установка откидного пандуса на лестнице в коридоре 1 этажа	Все категории	2020 -2030 (2,3 этапы)		
3.3.2	Приобретение технических средств адаптации: - информационное табло с указанием сведений о направлении пути движения к зонам целевого назначения и туалету.	Все категории	(2 этап) 2023		
3.4	По зоне оказания услуг				

3.4.1	Ремонтные работы: - установка информации при входе в помещения со стороны дверной ручки;	Все категории Г-ч	1 этап (2018) 2, 3 этап (2023-2030)		
3.4.2	Приобретение технических средств адаптации: -информационные таблички с дублированием рельефными знаками; - индукционная петля	Все категории К, О-н	2 этап 2023		
3.5	По санитарно-гигиеническим помещениям				
3.5.1	Ремонтные работы: - установка информации при входе в помещения со стороны дверной ручки с дублированием рельефными знаками; - установка откидного поручня рядом с унитазом со стороны свободного пространства; - установка крючки для костылей и тростей; - установка информации рядом с входом о контактном номере сотрудника, который может открыть туалет; -установка кнопки вызова персонала	Все категории	2 этап 2023		
3.5.2	Приобретение технических средств адаптации: - кнопка вызова персонала; - информационный знак; - откидной поручень.	К, О-н, О-в	2 этап 2023		
3.6	По системе информации - обеспечение информации на объекте с учетом нарушений функций и ограничений жизнедеятельности инвалидов	Все категории			
3.6.1	Надлежащее размещение оборудования и носителей информации (информационного стенда, информационных знаков, таблиц, схем, вывесок) с соблюдением формата (размер, контрастность), единства и непрерывности информации на всем объекте	Все категории	1, 2 этапы до 2023 года		
3.6.2	Дублирование необходимой звуковой и зрительной информации, а также надписей, знаков и иной текстовой и графической информации знаками, выполненными рельефно-точечным шрифтом Брайля, а также объемными изображениями	Г-п, Г-ч, У	2 этап 2023		
3.6.3	Обеспечение допуска собаки-проводника на объект и организация для нее места ожидания	С-п, С-ч	1, 2 этап		

3.6.4	Обеспечение системы оповещения о чрезвычайных ситуациях и эвакуации с учетом особенностей восприятия	Все категории	2 этап 2023		
3.6.5	Размещение на официальном сайте организации информации о доступности учреждения и оказываемых услугах	Все категории	1 этап 2018		
3.7	По путям движения к объекту				
3.7.1	Организация предоставления информации гражданам о наличии адаптированного транспорта к объекту.	Все категории	1 этап 2018		
3.7.2	Организационные мероприятия по решению вопроса доступности пути к объекту от ближайшей остановки пассажирского транспорта	Все категории	1, 2 этап 2018-2023		
II. ОБЕСПЕЧЕНИЕ УСЛОВИЙ ДОСТУПНОСТИ УСЛУГ, ПРЕДОСТАВЛЯЕМЫХ ОРГАНИЗАЦИЕЙ					
1**	Обеспечение доступа к месту предоставления услуги на объекте путем оказания работниками организации помощи инвалидам в преодолении барьеров, мешающих получению ими услуг на объекте, в том числе с сопровождением инвалидов, имеющих стойкие расстройства функции зрения и самостоятельного передвижения (К, О, С):		1 этап 2018		
1.1	Разработка и утверждение организационно-распорядительных и иных локальных документов учреждения о порядке оказания помощи инвалидам и другим маломобильным гражданам	Все категории	1 этап до 01.09.2018		
1.2	Закрепление в должностных инструкциях персонала конкретных задач и функций по оказанию помощи инвалидам и другим маломобильным гражданам (и их сопровождению)	Все категории	1 этап 2018		
1.3	Организация систематического обучения (инструктажа) персонала по вопросам оказания помощи на объекте инвалидам и другим маломобильным гражданам (план инструктажа, журнал учета)	Все категории	1 этап до 01.09.2018		
1.4	Обеспечение доступной информации для обслуживаемых граждан (инвалидов) о порядке организации доступности объекта и предоставляемых в учреждении услуг, а также порядка оказания (получения) помощи на объекте (на сайте, на информационном стенде, в индивидуальных памятках)	Все категории	1 этап до 01.09.2018		
1.5	Предоставление (при необходимости) инвалидам по слуху услуг с использованием русского жестового языка, с допуском на объект (к местам предоставления услуг) сурдопереводчика, тифлосурдопереводчика	Г, С	2 этап до 2023 года		(по согласованию с Мурманским региональным отделением

					«Всероссийско го общества глухих» и Мурманским региональным отделением общероссийско й общественной организации инвалидов «Всероссийско е ордена трудового Красного знамени общество слепых»)
2	Создание (развитие) сайта организации, адаптированного с учетом особенностей восприятия, с отражением на нем информации о состоянии доступности объекта и услуг	Все категории	1 этап 2018		

* - мероприятия 1 этапа (неотложные), 2 этапа (отложенные), 3 этапа (итоговые – капитальный ремонт / реконструкция / строительство нового здания)

** - мероприятия, указанные в п. 3 раздела I (при наличии отклонений от действующих, обязательных к исполнению, требований нормативно-технических документов) и в п. 1 раздела II, подлежат обязательному согласованию с полномочным представителем общественного объединения инвалидов

СОГЛАСОВАНО

Председатель Кольской районной общественной организации
Мурманской областной общероссийской общественной организации
«Всероссийское общество инвалидов»

И.А. Горшков

Телефон: 8(81553)3-36-30

Дата согласования 15.05.2018



Согласовано без замечаний / ~~с замечаниями~~ (ненужное зачеркнуть)

Замечания и предложения со стороны представителя ООИ***:

*** Акт согласованных действий с Кольской районной общественной организацией Мурманской областной общероссийской общественной организации «Всероссийского общества инвалидов» мер для обеспечения доступа инвалидов к месту предоставления услуги.

**Сведения об объемах финансовых средств, необходимых и фактически израсходованных на реализацию мероприятий по обеспечению доступности объекта и услуг для всех категорий инвалидов и других МГН
(до реконструкции/капитального ремонта здания)**

**Муниципальное дошкольное образовательное учреждение детский сад № 9 комбинированного вида п. Кильдинстрой
муниципального образования Кольский район Мурманской области**

184367, Российская Федерация, Мурманская область, Кольский район, п. г. т. Кильдинстрой, ул. Набережная, 2

Структурно-функциональные зоны и элементы объекта	Объем финансовых средств, <u>необходимых</u> для обеспечения доступности объекта и услуг для всех категорий инвалидов и других МГН			Объем финансовых средств, <u>фактически израсходованных</u> на реализацию мероприятий по обеспечению доступности объекта и услуг для всех категорий инвалидов и других МГН			Источник финансирования
	На неотложные мероприятия (1 этап), тыс. руб.	На отложенные мероприятия (2 этап), тыс. руб.	Всего, тыс. руб.	На неотложные мероприятия (1 этап), тыс. руб.	На отложенные мероприятия (2 этап), тыс. руб.	Всего, тыс. руб.	
Территория, прилегающая к зданию							
Вход (входы) в здание		20,0		44,621			Бюджетные средства
Пути движения внутри здания (в т.ч. пути эвакуации)		40,0		14,0			Бюджетные средства
Зоны целевого назначения здания							
Санитарно-гигиенические помещения		50,0					Бюджетные средства
Система информации и связи на объекте		45,0					
ВСЕГО		155,0	155,0	58,621		58,621	Бюджетные средства

Фото № 1: Вход на территорию объекта



Фото № 2-3: Входная группа

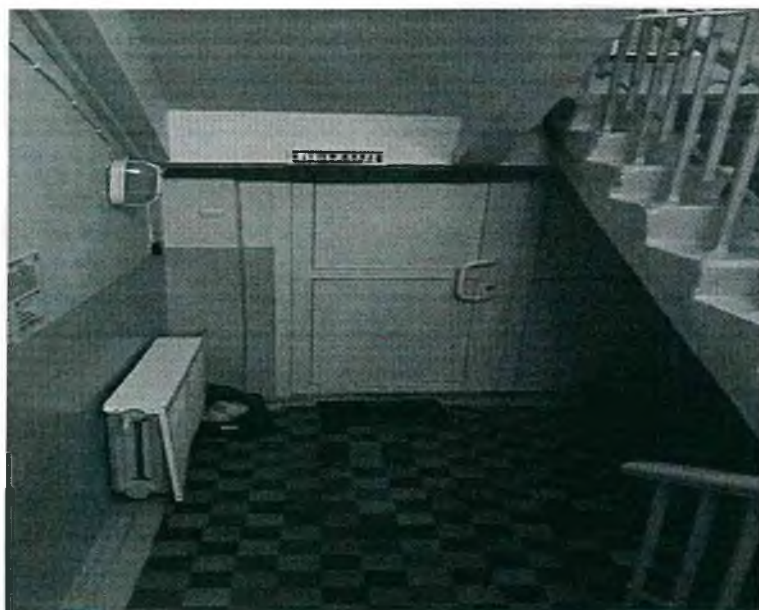
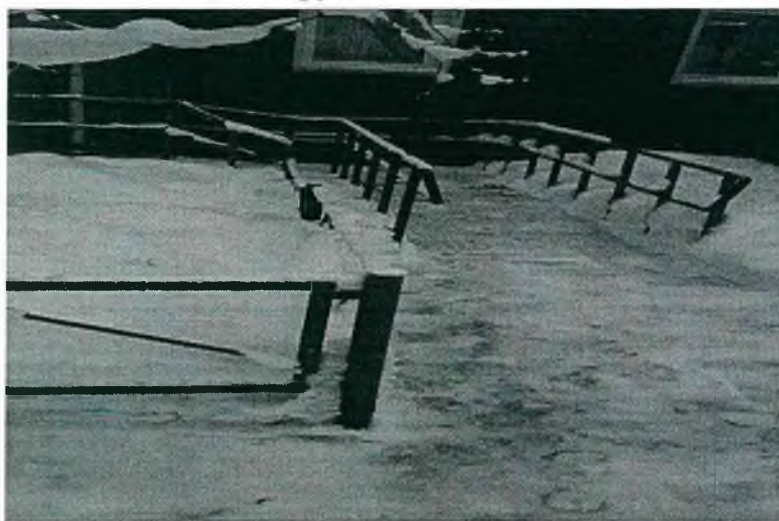


Фото № 4: Пути движения внутри здания



Фото № 5: Санитарно-гигиеническое помещение

